

Zum schnellen, einfachen und rüstzeitoptimierten Positionieren und Spannen von Werkstücken oder Vorrichtungen auf dem Maschinentisch. Durch Betätigung der Spannschraube werden alle vier Spannstellen gleichzeitig geöffnet oder geschlossen. Durch die stabile und hochwertige Ausführung dieser Spanneinheit werden sehr hohe Einzugsund Haltekräfte erreicht. Reduziert Ihre Rüstzeiten bzw. Rüstkosten um bis zu 90%.



Einsatzbereiche

- Einzelteil- und Kleinserienfertigung

Lieferumfang

- 1 Spanneinheit mit Bedienungsanleitung

Hinweis

- Die 4-fach Spanneinheit wird mittels Sechskantschraubendreher SW10 geöffnet und geschlossen. Die Befestigung auf dem Maschinentisch erfolgt wahlweise über die vier Befestigungsbohrungen M12 oder mittels Befestigungsset.

Web

Weitere Details und Zubehör finden Sie unter <https://produkte.spreitzer.de/spannen/nullpunktspannsystem/4-fach-spanneinheiten-zps-276>.

Stärken
<ul style="list-style-type: none">+ Niedrige Bauhöhe+ Hohe Haltekraft+ Öffnen und schließen mechanisch

Werkstoff
<ul style="list-style-type: none">• Vergüteter Werkzeugstahl

Genauigkeit
<ul style="list-style-type: none">• Wiederholgenauigkeit 0,005mm

Ausführung
<ul style="list-style-type: none">• Oberflächengehärtet

Praxistipp
<ul style="list-style-type: none">• Mit Hilfe von Mehrfachaufspannung auf Wechspaleetten wird die Maschinenlaufzeit von automatisierten Mehrachs-Bearbeitungszentren erhöht. Mehrfachspannung ermöglicht kürzere Bearbeitungszeiten je Werkstück.



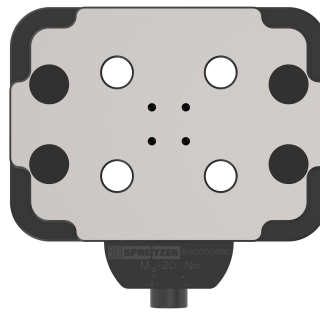
4-fach Spanneinheit ZPS 52 Vorderansicht



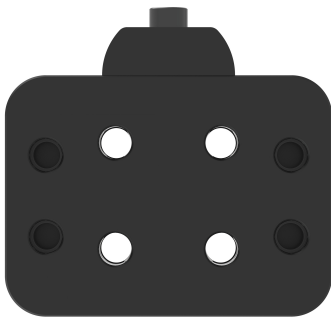
4-fach Spanneinheit ZPS 52 von rechts



4-fach Spanneinheit ZPS 52 von links



4-fach Spanneinheit ZPS 52 von oben



4-fach Spanneinheit ZPS 52 von unten



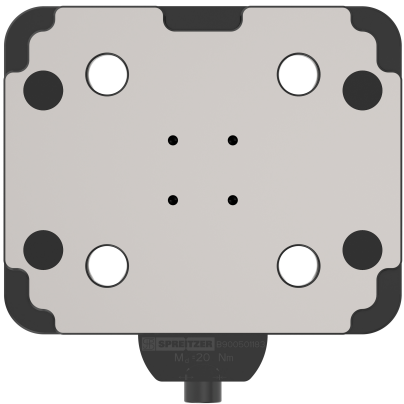
4-fach Spanneinheit ZPS 96 Vorderansicht



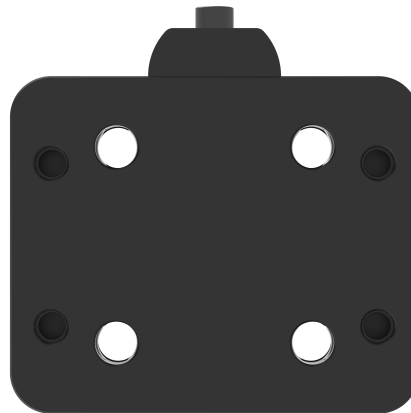
4-fach Spanneinheit ZPS 96 von rechts



4-fach Spanneinheit ZPS 96 von links



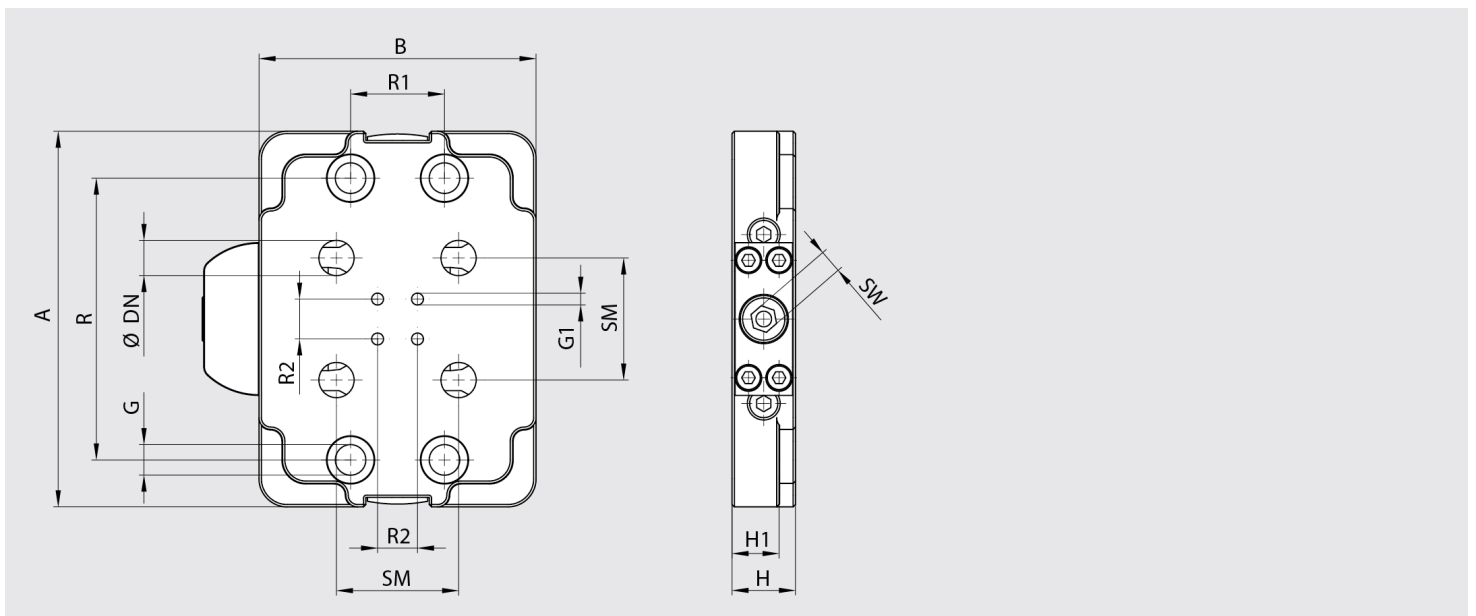
4-fach Spanneinheit ZPS 96 von oben



4-fach Spanneinheit ZPS 96 von unten

Ausführung	Nummer	Einzugs-/Verschlusskraft bis [kN]	Haltekraft [kN]	Anzugsmoment [Nm]	SW [mm]	Gewicht [kg]	A [mm]	B [mm]	Ø DN [mm]	G	G1	H [mm]	H1 [mm]	R [mm]	R1 [mm]	R2 [mm]	SM [mm]
ZPS 52	B900501180	6	50	20	10	3,5	160	118	15	M12	M5	27	20	120	40	17	52
ZPS 96	B900501183	6	50	20	10	5,9	200	165	20	M12	M5	27	22	160	80	30	96

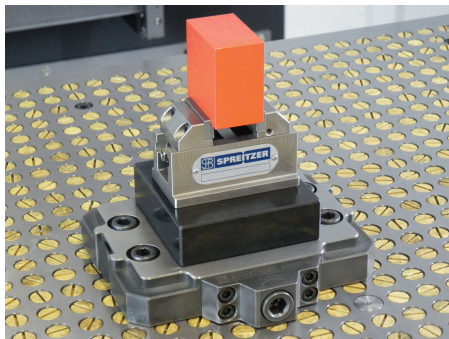
Hinweis: Ihre ausgewählten Varianten sind orange markiert.



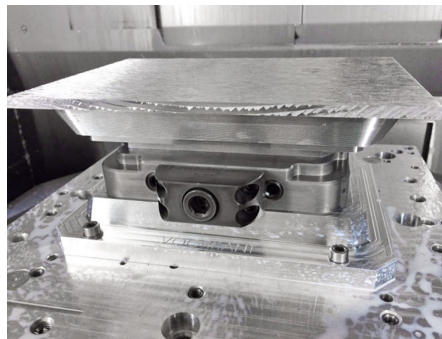


Mechanischer Zentrischspanner MZR 220-125 auf 4-fach Spanneinheit ZPS

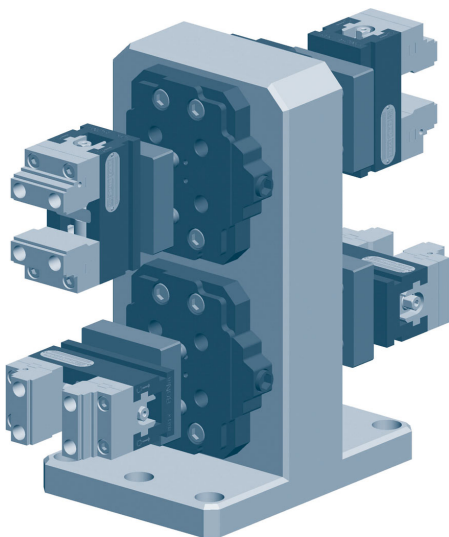
Anwendungen



Mechanischer Zentrischspanner MZU 120-60 auf Wechselpalette WP



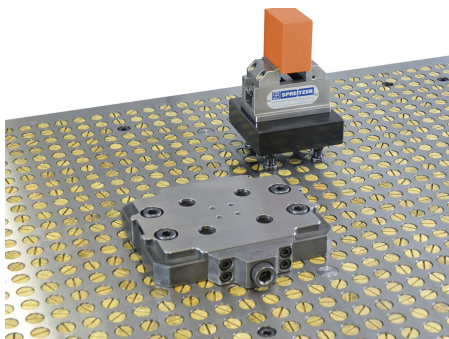
Anwendungsbeispiel 4-fach Spanneinheit ZPS



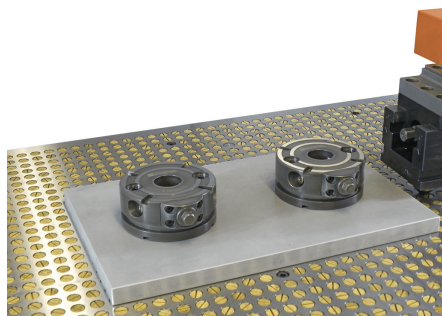
Aufbaubeispiel 4-fach Spanneinheiten ZPS



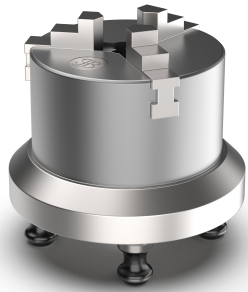
Mechanischer Zentrischspanner MZU 120-60 auf Wechselpalette WP



Aufbaubeispiel 4-fach Spanneinheit ZPS



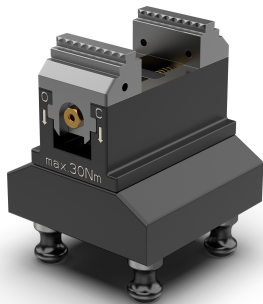
Spanneinheiten ZPS mit Indexierung



4-fach Spanneinheit ZPS 52 mit Spannfutter DBF-80



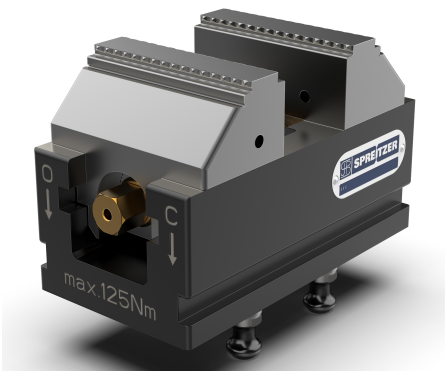
4-fach Spanneinheit ZPS 52 mit Spannfutter DBF-125



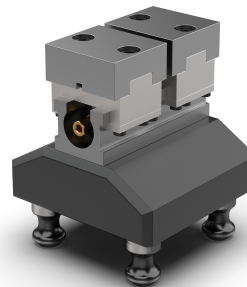
4-fach Spanneinheit ZPS 52 mit Zentrischspanner MZR 80-36



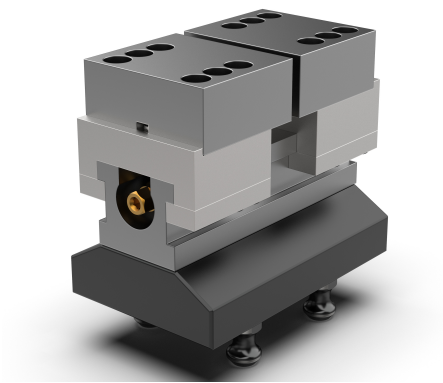
4-fach Spanneinheit ZPS 52 mit Zentrischspanner MZR 120-60



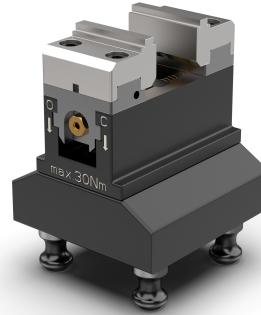
4-fach Spanneinheit ZPS 52 mit Zentrischspanner MZR 150-80



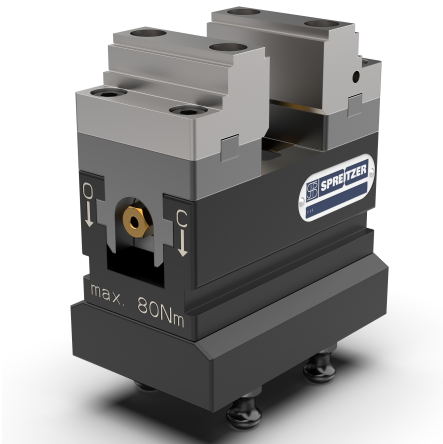
4-fach Spanneinheit ZPS 52 mit Zentrischspanner MZS 70-36-A



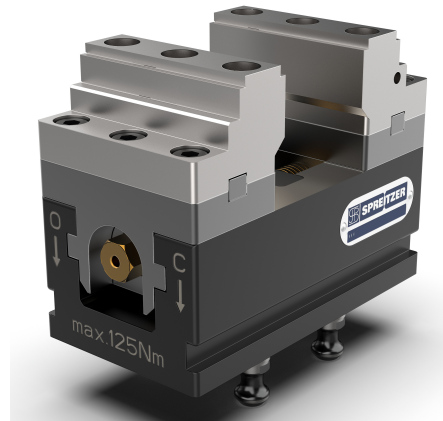
4-fach Spanneinheit ZPS 52 mit Zentrischspanner MZS 120-60-A



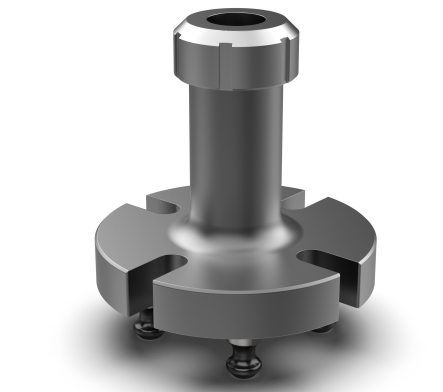
4-fach Spanneinheit ZPS 52 mit Zentrischspanner MZU 80-36



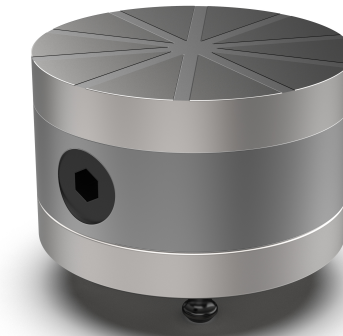
4-fach Spanneinheit ZPS 52 mit Zentrischspanner MZU 120-60



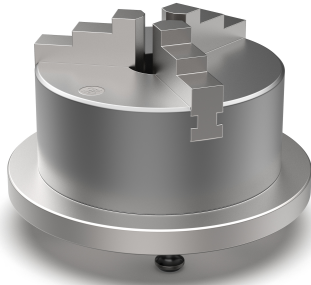
4-fach Spanneinheit ZPS 52 mit Zentrischspanner MZU 150-50



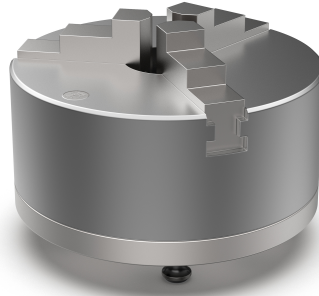
4-fach Spanneinheit mit Spannzangenfutter ER 32-5X



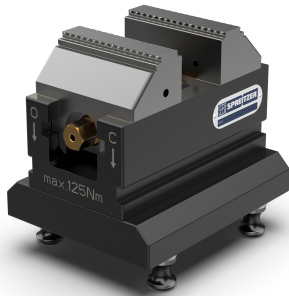
4-fach Spanneinheit ZPS 52 mit Magnetspannplatte SPPM



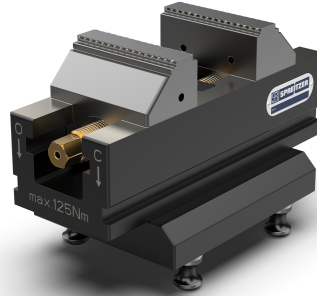
4-fach Spanneinheit ZPS 96 mit Spannfutter DBF 160



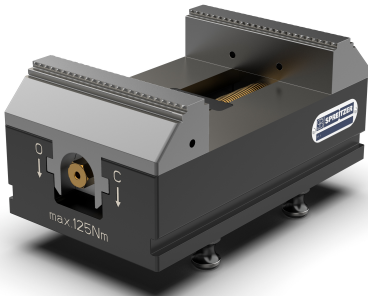
4-fach Spanneinheit ZPS 96 mit Spannfutter DBF-200



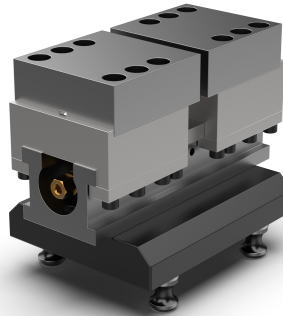
4-fach Spanneinheit ZPS 96 mit Zentrischspanner MZR 150-80



4-fach Spanneinheit ZPS 96 mit Zentrischspanner MZR 220-80



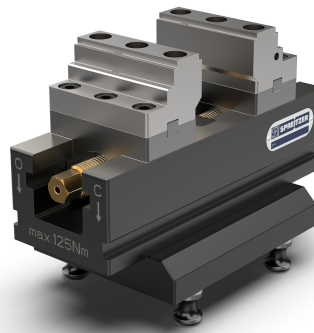
4-fach Spanneinheit ZPS 96 mit Zentrischspanner MZR 220-125



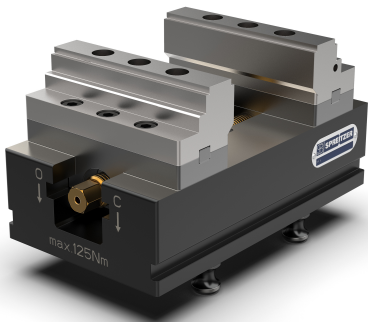
4-fach Spanneinheit ZPS 96 mit Zentrischspanner MZS 180-80



4-fach Spanneinheit ZPS 96 mit Zentrischspanner MZU 150-80



4-fach Spanneinheit ZPS 96 mit Zentrischspanner MZU 220-80



4-fach Spanneinheit ZPS 96 mit Zentrischspanner MZU 220-125



4-fach Spanneinheit ZPS 96 mit Magnetspannplatte SPNM